

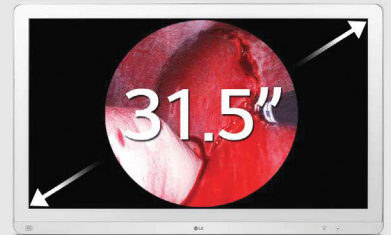
31.5-inch 4K IPS Surgical Monitor

| 32HL710S |

Superior Picture Quality for Fine Surgery

نمایشگر 31.5 اینچی 4K (3840x2160) با فناوری IPS | زاویه دید 178 درجه

مانیتور سرجیکال ال جی مدل 32HL710S با صفحه نمایش 31.5 اینچی 4K همراه با فناوری IPS به جراحان کمک می‌کند تا به آسانی جزئیات را تشخیص دهند و تصاویر دقیق و واقعی را در طول جراحی نمایش دهند. علاوه بر این، در صورتی که چند پزشک در عمل جراحی شرکت کنند، زاویه دید گسترده پنل IPS اطمینان می‌دهد که هر پزشک بتواند محتوای مانیتور را از زوایای مختلف با حداقل تغییر رنگی مشاهده کند.



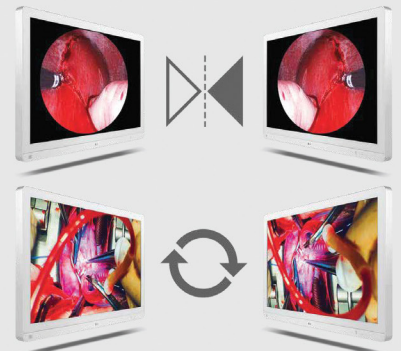
HDR 10

مانیتور جراحی ال جی قادر است تصاویر HDR را از دستگاه‌هایی مانند دوربین‌های جراحی که این فناوری را پشتیبانی می‌کنند، به دقت بازتولید کند. این ویژگی تضمین می‌کند که تصاویر از دوربین‌های آندوسکوپی که HDR را پشتیبانی می‌کنند، به گونه‌ای نمایش داده شوند که بسیار شبیه به مشاهده واقعی باشند.

بهینه شده برای استفاده در محیط‌های جراحی

حالت آینه و چرخش

با استفاده از تنظیمات حالت آینه و چرخش، می‌توانید به راحتی مانیتور را برای نیازهای جراحی خود تغییر دهید. بسته به شرایط، از حالت آینه برای به اشتراک گذاشتن زنده فرآیند جراحی و یا از حالت چرخش برای انتخاب زاویه مناسب و آسان بدون در نظر گرفتن موقعیت دوربین جراحی استفاده کنید.



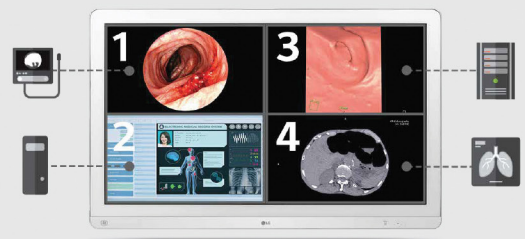
IP35 (قسمت جلو) / IP32 (به جز قسمت جلو) / IK06

مدل 32HL710S مناسب برای محیط‌های جراحی است و بسیار قابل اطمینان است. امتیاز محافظتی IP35 در قسمت جلو و امتیاز محافظتی IP32 در بقیه قسمت‌ها، از تمام جهات آن را حفاظت می‌کند. همچنین با امتیاز IK06 از ضربه‌های مکانیکی خارجی به شیشه محافظت می‌کند. بنابراین، مدل 32HL710S خطرات ممکن در محیط جراحی را کاهش می‌دهد و بسیار مقاوم است.

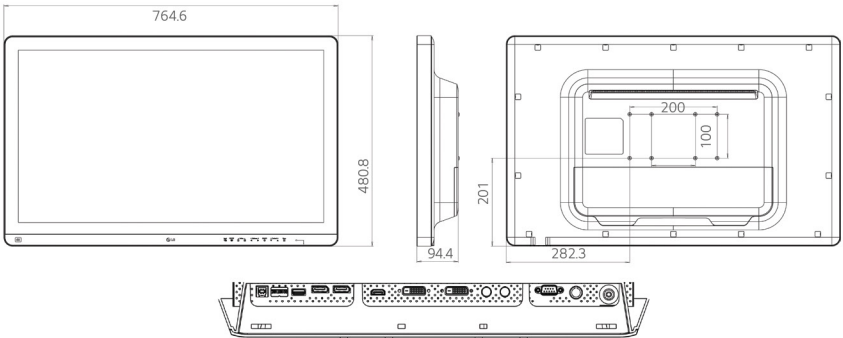
اتصال بهبود یافته برای استفاده از چندین فناوری مختلف

PIP چند حالتی | Up to 4PBP (Picture by Picture)

مانیتور 32HL710S به شما امکان استفاده از 2PBP، 3PBP و حتی 4PBP را می‌دهد. پشتیبانی تا 4PBP به پزشکان این امکان را می‌دهد تا تصاویر ترکیبی از تصویربرداری آندوسکوپی و فلوروسکوپی را در حین نظارت بر علائم حیاتی مشاهده کنند. به عبارت دیگر، سیگنال‌های ورودی مختلف از طریق DisplayPort، 3G-SDI، DVI، HDMI می‌توانند به صورت همزمان بر روی یک مانیتور نمایش داده شوند.



Specification

Model		32HL710S	
			
Panel	Panel Type	IPS	
	Inch (Aspect Ratio)	31.5-inch (16:9)	
	Resolution	8MP (3840 x 2160)	
	Surface Treatment	Protection Glass (1.6t, Anti-reflection, Anti-fingerprint)	
	Color Gamut (Typ.)	sRGB 115% (Area), sRGB over 99% (Coverage)	
	Viewing Angles (CR≥10)	178° (Right/Left), 178° (Up/Down)	
	Brightness (Typ.)	800cd/m ²	
	Contrast Ratio (Typ.)	1300:1	
Feature	Response Time (GTG*)	14ms (Off- setting), 5ms (Faster- setting)	
	DICOM Compliant	Yes	
	HW Calibration	Yes (True Color Pro)	
Video Signals	HDR	HDR 10	
	Input Terminals	HDMI x1, DisplayPort x1, DVI x1, 3G-SDI x1	
Connectivity	Output Terminals	DisplayPort x1, DVI x1, 3G-SDI x1	
	USB	1 upstream, 1 downstream	
Power	Power Requirements	100-240Vac, 50-60Hz	
	Power Consumption (Max.)	120W	
	Power Consumption (DC Off)	Less than 0.3W	
Resistance Rating		IP35 (Front), IP32 (Except for Front), IK06	
Certifications & Standards		IEC(IEC 60601-1 / IEC 60601-1-2), EN(EN 60601-1 / EN 60601-1-2) IEC(IEC 60950-1 / IEC 55032, 55024), EN (EN 60950-1 / EN 55032, 55024) cUL (ANSI/AAMI ES 60601-1, CSA CAN/CSA-C22.2 NO. 60601-1) FCC (FCC part 15 Class A), FDA (Rgistration (Class I)), RoHS, REACH, WEEE	
User Convenience	Screen Filp	Mirror Mode & Rotation Mode	
	PBP / PIP	PBP (2/3/4PBP) / PIP	
	Failover Input Switch	Yes	
Physical Specifications	Weight (without stand)	12.4 kg (27.3 lb)	

* GTG : Gray to gray response time